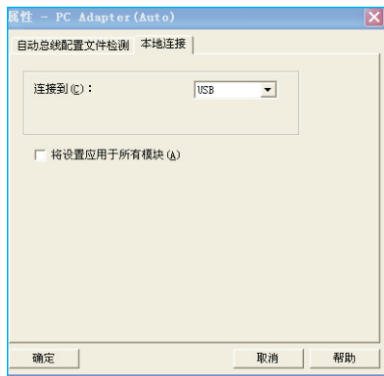
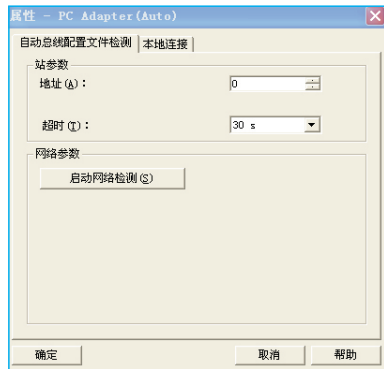


- 4) 点击本地连接选项卡，确定连接选项为USB。(如图3)



(图3)

- 5) 点击“启动网络检测”，USB-MPI/DP适配器自动搜索协议，波特率。(如图4)



(图4)

五、产品包装内的部件

- USB/MPI编程适配器一个；
- USB-MPI/DP使用说明书一份；
- USB电缆线一条；
- RS 485连接线一条。

六、订货信息

| 名称 | 订货号 |
|-----------------|-------------------|
| USB-MPI/DP编程适配器 | VE 972-0CB20-0XA0 |



USB-MPI/DP编程适配器 使用说明



一、产品概述

USB-MPI/DP编程适配器是与西门子 PC Adapter USB(6ES7 972-0CB20-0XA0)兼容的高端适配器，全面支持计算机USB到工业现场总线MPI/DP/PPi口编程；采用USB总线供电方式供电；适用于西门子 S7-200/300/400 全系列PLC及UniMAT UN200系列PLC。它是面向工业设计的隔离型适配器，在MPI端口设有浪涌保护和防雷击保护电路，适合于干扰较大易损坏通信口的工业现场。订货号：VE 972-0CB20-0XA0。

支持的总线与传输波特率：

| 波特率 | MPI | PPI | DP |
|------------|-----|-----|----|
| 9.6Kbps | | ✓ | ✓ |
| 19.2 Kbps | ✓ | ✓ | ✓ |
| 45.45 Kbps | | ✓ | ✓ |
| 93.75 Kbps | | | ✓ |
| 187.5 Kbps | ✓ | | ✓ |
| 0.5 Mbps | | ✓ | ✓ |
| 1.5 Mbps | ✓ | | ✓ |

二、功能特性

- 全速USB设备接口，符合USB规范
- 支持西门子S7-200/300/400系列CPU
- 支持最高达1.5M波特率
- 支持PPi/MPI/DP协议通讯
- USB接口取电，功耗约0.6W
- 高压隔离，过压及过流保护
- 带有电源、USB、MPI/DP指示灯
- 每台PC只支持一根USB-MPI电缆
- 工作温度-40~85摄氏度
- 电缆：USB线1米，RS485线3米

三、外形结构和指示灯说明

USB插座
(B型)



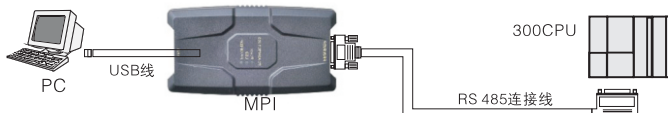
LED指示灯

LED指示灯状态显示说明：

| 项目 | 状态 | 不亮时 | 闪烁时 | 常亮时 |
|--------|-----|-----|----------------|----------------|
| USB | 数据 | 数据 | 通讯 | 连接电脑成功 |
| POWER | 未上电 | 未上电 | MPI/DP 电源未接 | MPI/DP 电源已接 |
| MPI/DP | 无数据 | 无数据 | 通讯 | |

四、使用步骤说明

- 1) 驱动安装：
 - 1) 下载USB-MPI/DP编程适配器的驱动程序包，对应西门子的产品号为：6ES7 901-0BF00-0AA0
 - 2) 解压压缩包文件到非中文目录下
 - 3) 执行Software\Setup路径下的setup.exe程序，按提示安装，完成驱动安装
 - ★注意：如果已安装过驱动程序，可跳过此步骤。安装驱动时，可能需要重启电脑。
- 2) 连接电缆
 - 1) 先将RS 485线的直头连接到USB-MPI/DP适配器上
 - 2) 再将RS 485线的90度弯头连接到PLC上
 - 3) 连接USB线到电脑



3: 软件设置

- 1) 打开上位机软件SIMATIC Manager
- 2) 进入接口设置界面：SIMATIC Manager软件通过点击“选项”下拉菜单中的“设置PG/PC接口”进入(如图1)。



(图1)

- 3) 选择PC Adapter(相应协议)接口，以下以设置为PC Adapter (Auto) 来自动判别协议为例(如图2)。点击属性按钮。



(图2)